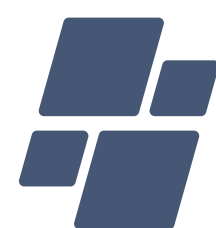




LTC Services



**Spécialiste de l'industrialisation en
milieu contraint et normé**



À propos de LTC Services

LTC Services a été créée en 2015 pour accompagner la forte croissance de l'industrie des dispositifs médicaux grenoblois. Nous avons depuis étendu notre expertise aux milieux de production posant des défis spécifiques.

Notre raison d'être

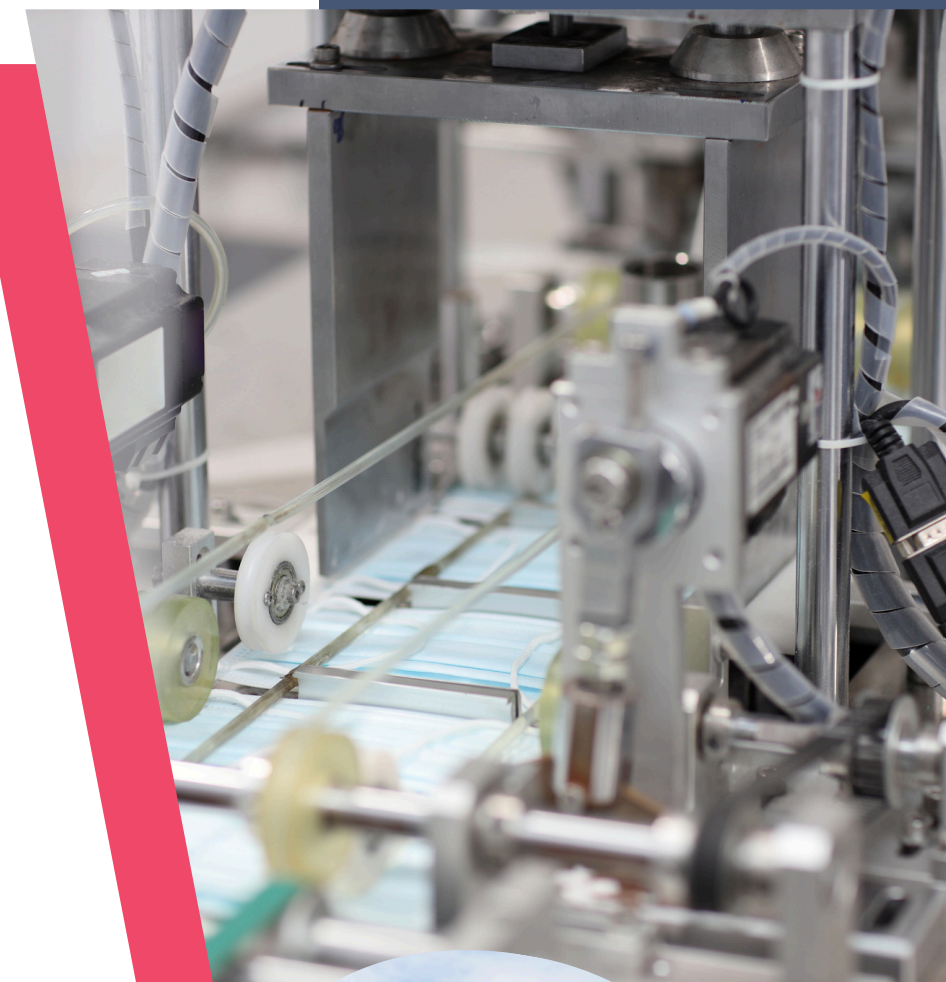


**Optimiser l'industrialisation de produits technologiques
en milieu contraint et normé.**

Nos ambitions



**Contribuer au renforcement de l'industrie en Isère.
Accompagner le développement d'une culture éthique en entreprise.**





Notre expertise

Pour optimiser l'industrialisation de vos produits, nous avons construit 4 services dédiés, autour de solides compétences techniques

Conseil

Diagnostics & recommandations



EXCELLENCE OPÉRATIONNELLE ET CHANGEMENT ORGANISATIONNEL

- Diagnostic process internes : analyse et état des lieux des forces et faiblesses. Préconisations et plans d'actions.
- Diagnostic organisationnel : analyse des rôles et responsabilités et de la structuration des services. Préconisations d'organisation.
- Stratégie d'entreprise : accompagnement opérationnel.

Prestation

Mise en œuvre concrète



INGÉNIERIE

- Process / méthodes
- Commissioning / qualification / validation (CQV)
- Qualité opérationnelle / projet

MANAGEMENT DE PROJET

- Projets techniques
- Transfert industriel (produits / machines)
- Augmentation capacitaire
- Évolutions réglementaires

Formation

Accompagnement des équipes



ACCOMPAGNEMENT ADAPTÉ

- Formation d'équipes (opérateurs, techniciens, ingénieurs).
- Sensibilisations à l'utilisation d'équipements, aux impacts qualité et process...
- Accompagnement sur mesure (chefferie de projet, validation...).

Recrutement

Renforcement de vos équipes



SUPPORT ET PRISE EN CHARGE

- Recrutement complet ou intervention partielle.
- Analyse des besoins en ressources (métier, charge, compétences...), ingénierie de l'offre.
- Soutien technique au recrutement auprès des ressources humaines (évaluation technique, capacité de montée en compétence...).
- Sélection / accompagnement

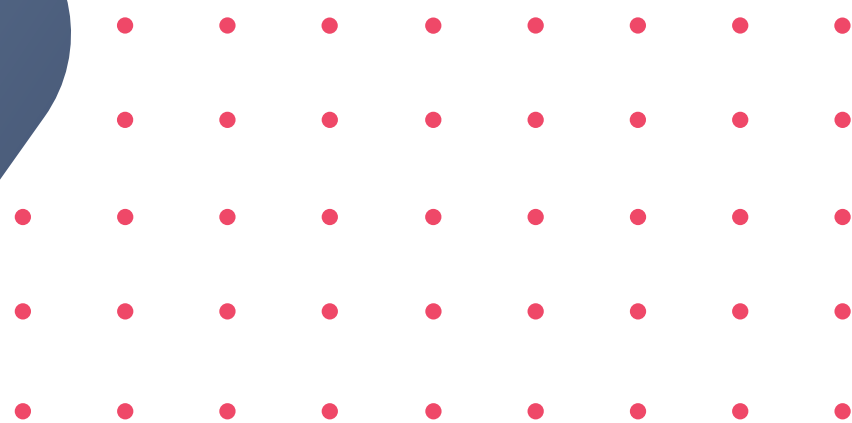


SCOP

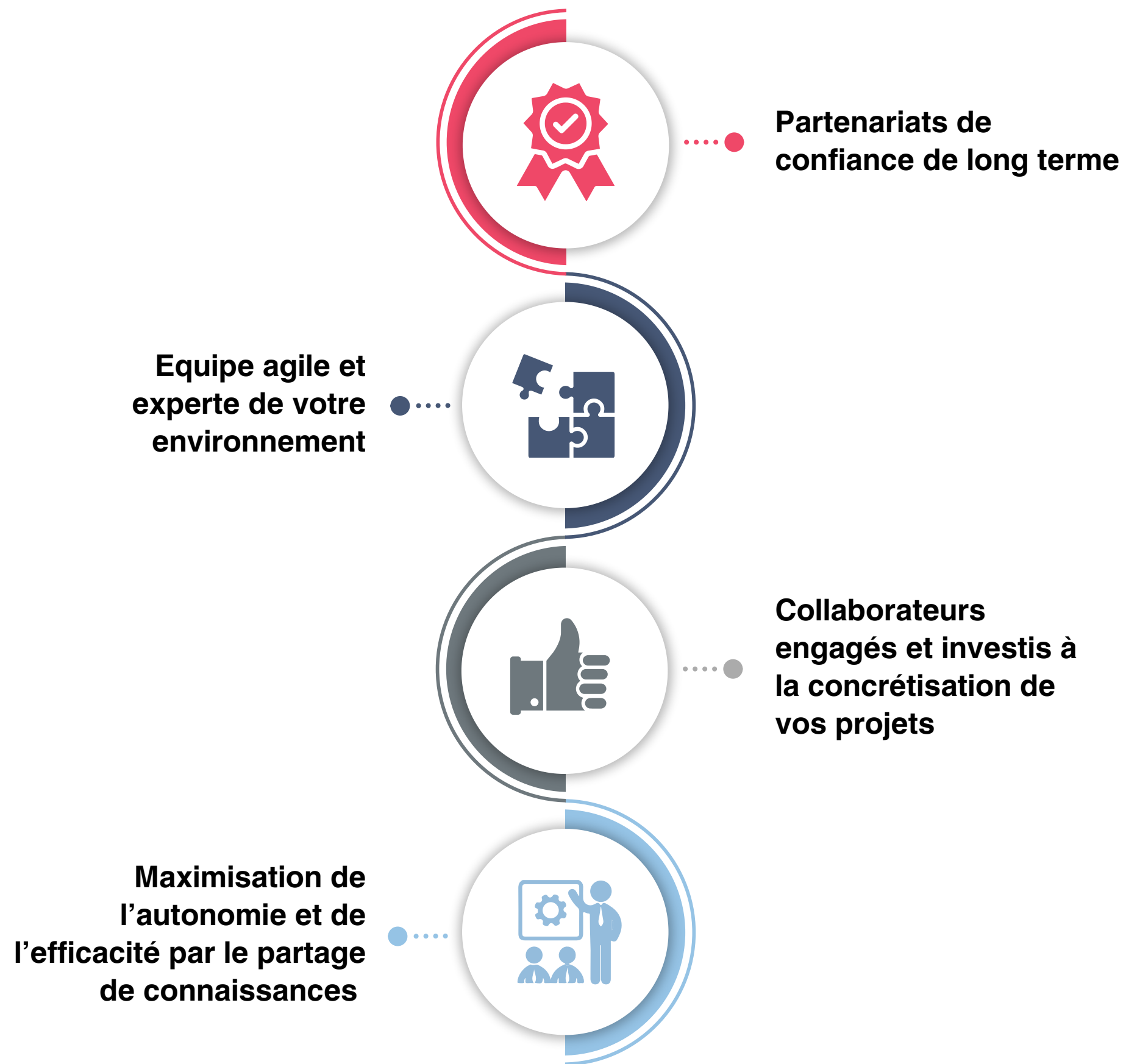
LTC Services

Éthique et collaboration

Individuellement, nous promouvons l'éthique et la collaboration. C'est pour concrétiser et garantir ces valeurs communes que LTC Services associe l'ensemble de son équipe au sein d'une Société Collaborative et Participative depuis 2020.



Quels bénéfices ?





Contact

LTC Services



Email

contact@ltcservices-france.com



Adresse

37 rue Diderot, 38000 Grenoble



Site internet

<https://www.ltcservices.fr/>

